

## Systemes innovants & solutions sur mesure en vision industrielle

2D Matriciel / Linéaire, Monochrome/Couleur

3D Stéréoscopie / Profilométrie laser

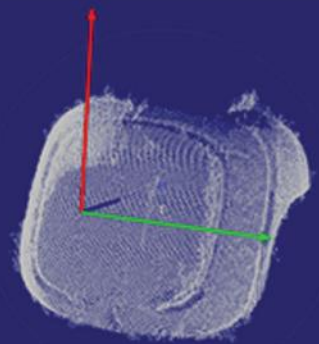
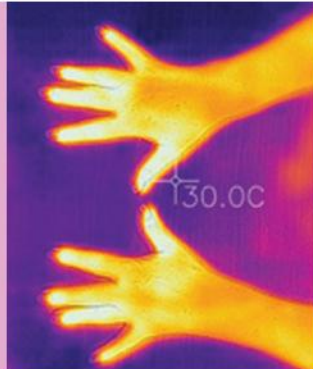
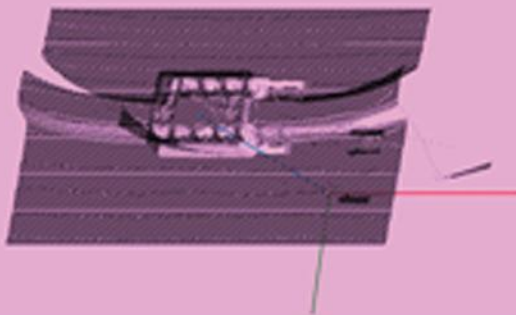
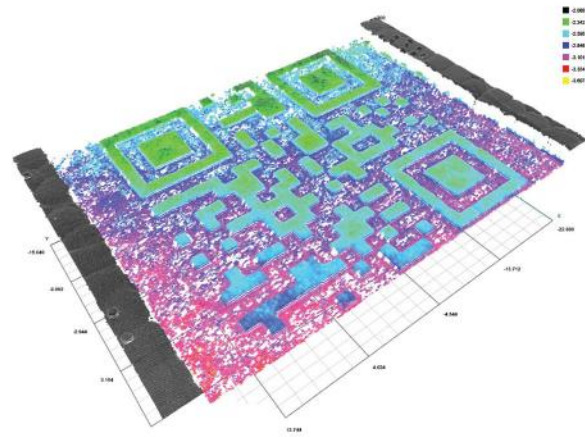
Imagerie multi/hyperspectrale et thermique

Fusion multi-capteurs

Guidage robot / Ajustement de trajectoire

Classification / Identification

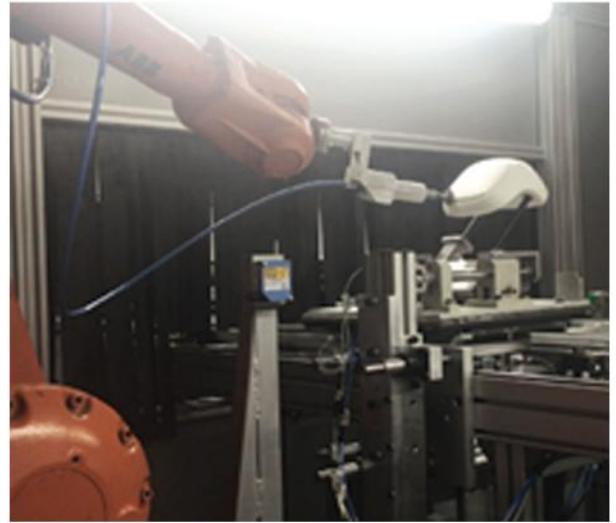
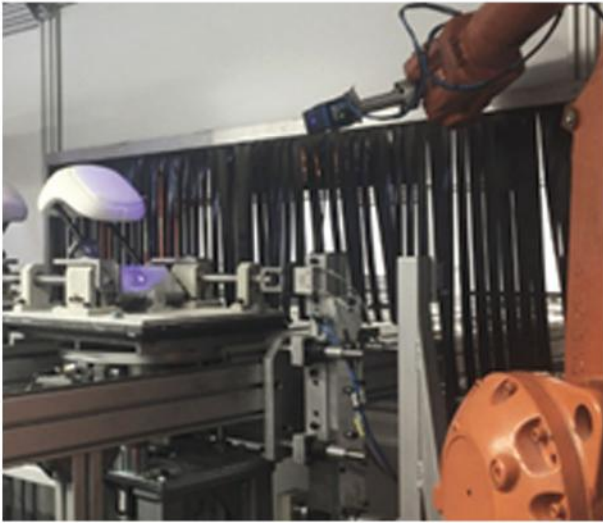
Inspection



Notre équipe d'ingénierie en traitement d'image met les technologies d'imagerie les plus innovantes au service de vos besoins.

Exemples d'applications :

## Ebavurage robotisé par Stéréovision



Acquisition multi-vues / Matching 3D

Ajustement & correction de trajectoires / Précision <0,2mm

## Identification multi-critères de panneaux de bois

Imagerie multicapteurs

Fusion de données

Images couleur et réflectométrie

Identification parmi 70 références

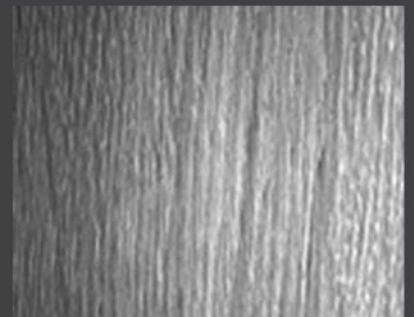
Temps traitement <1s



structure



couleur et décor



brillance